

# Услуга «Мобильные сотрудники»

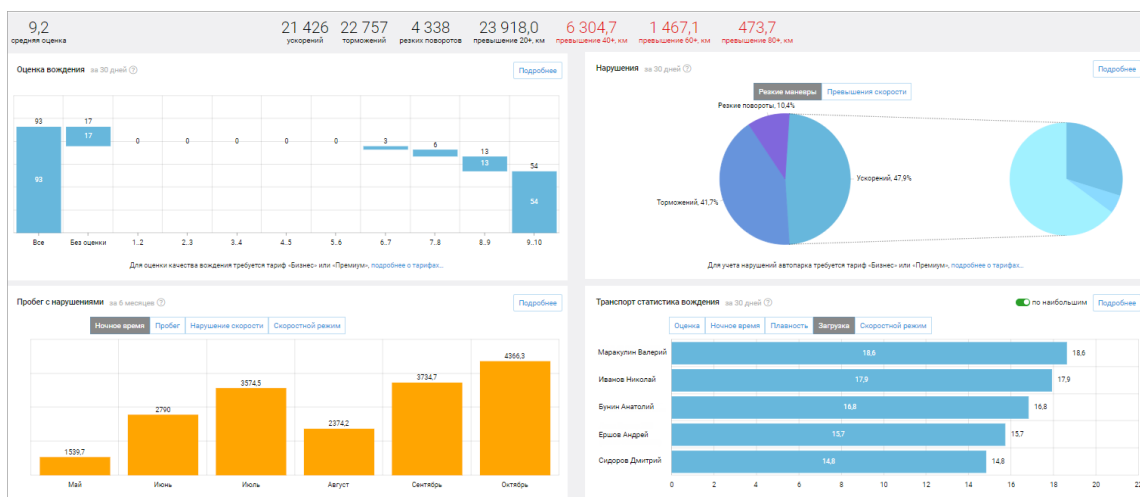
Обновление от 28.10.2020

Мы рады сообщить об обновлении услуги «Мобильные сотрудники» и представить вашему вниманию новые возможности.

## Рабочая область «Транспорт»

### ➤ Дашборд по качеству вождения

В разделе «Оценка вождения» появился дашборд, который поможет проанализировать с помощью интерактивных графиков качество вождения и нарушения вашего автопарка, выявить неаккуратных водителей, повысить дисциплину и снизить аварийность.



На графике «Оценка вождения» отображается количество автомобилей с разделением на баллы.

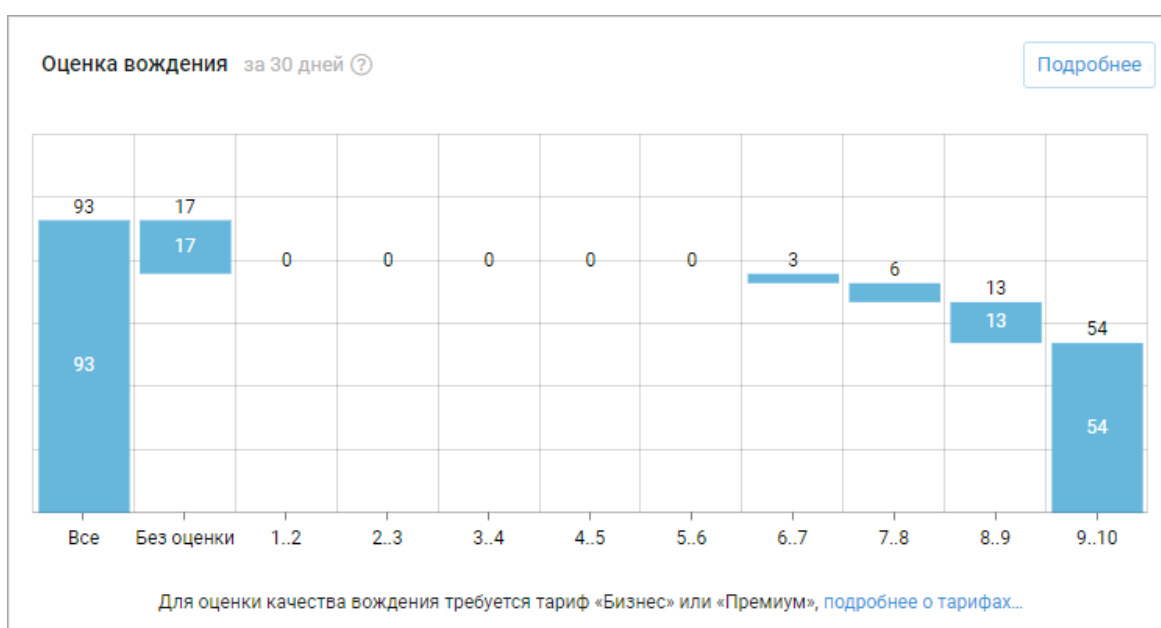
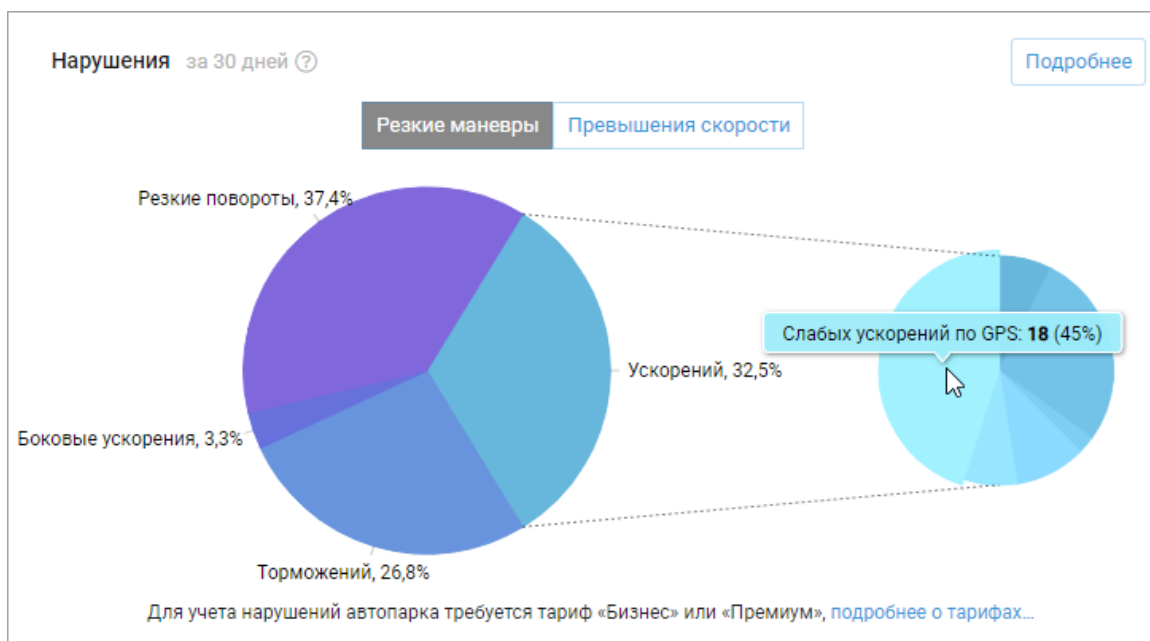
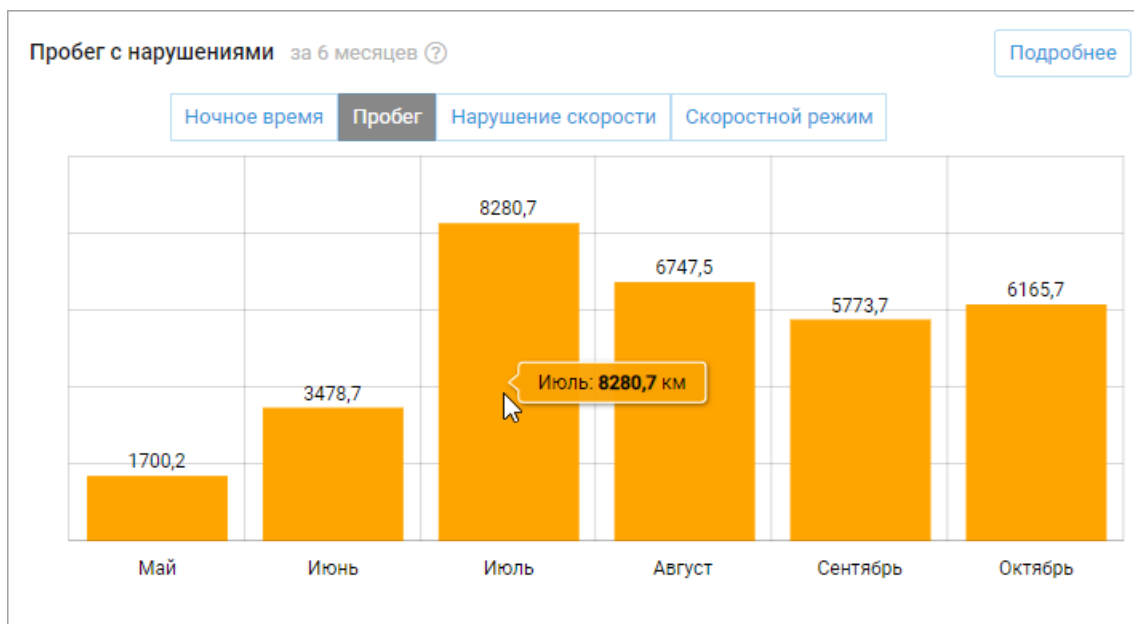


График «Нарушения» поможет понять, какие именно нарушения чаще всего совершают ваши водители.



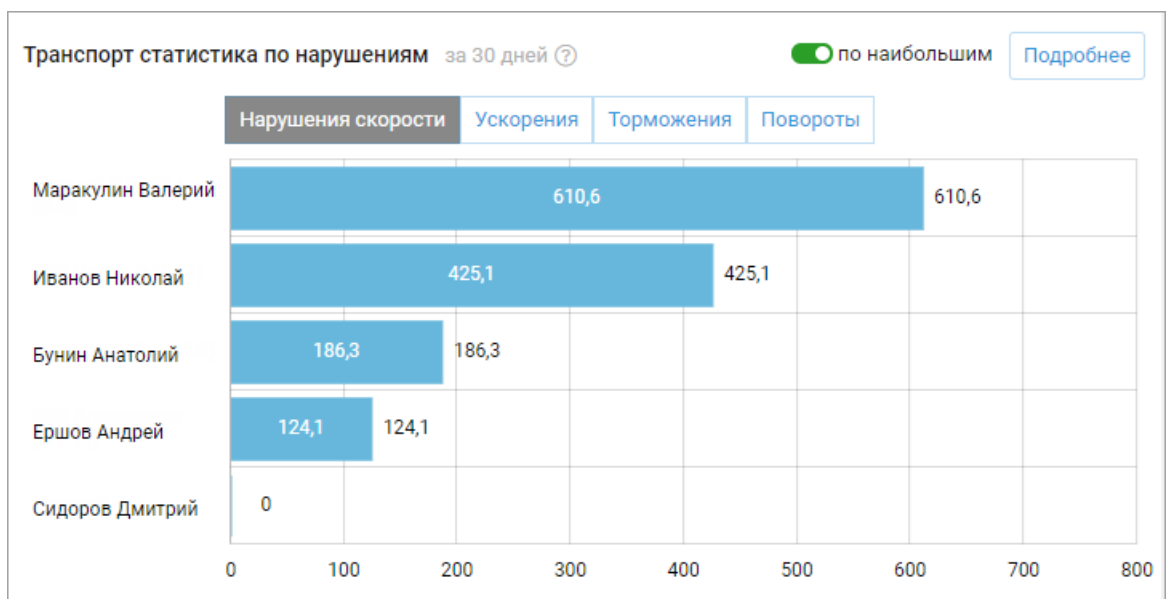
Узнавайте пробег с нарушениями (в ночное время, с нарушениями скорости, по скоростному режиму) и сравнивайте его с общим пробегом на графике «Пробег с нарушениями».



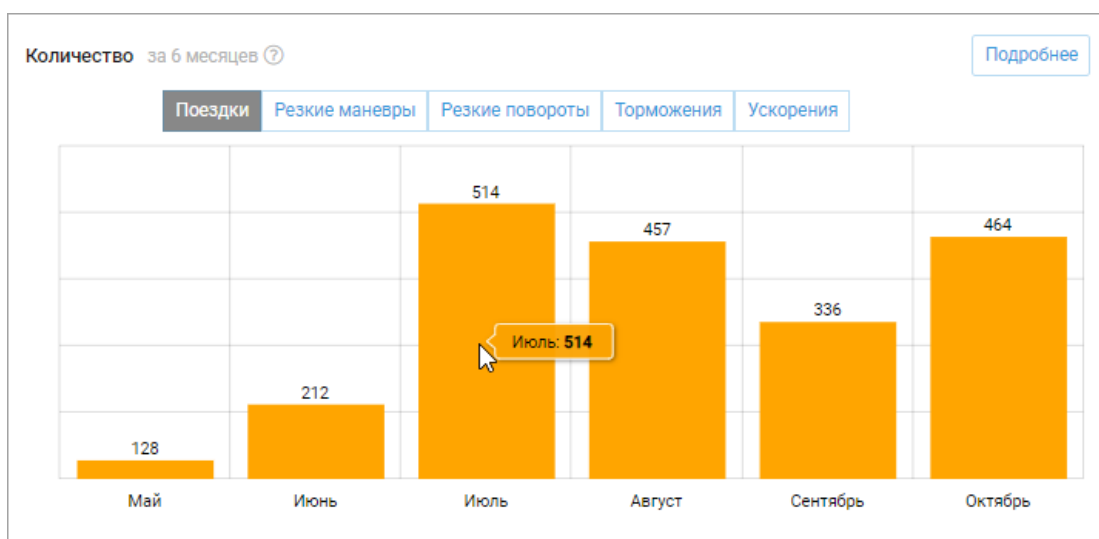
Изучайте статистику вождения на графике «Транспорт статистика вождения»: транспорт с наилучшими оценками, плавность движения, загрузку, движение в ночное время и соблюдение скоростного режима.



На графике «Транспорт статистика по нарушениям» — топ-5 автомобилей с наибольшим количеством нарушений, ускорений, торможений и поворотов.



На графике «Количество» отображается общее количество поездок, резких маневров и поворотов, торможений и ускорений.



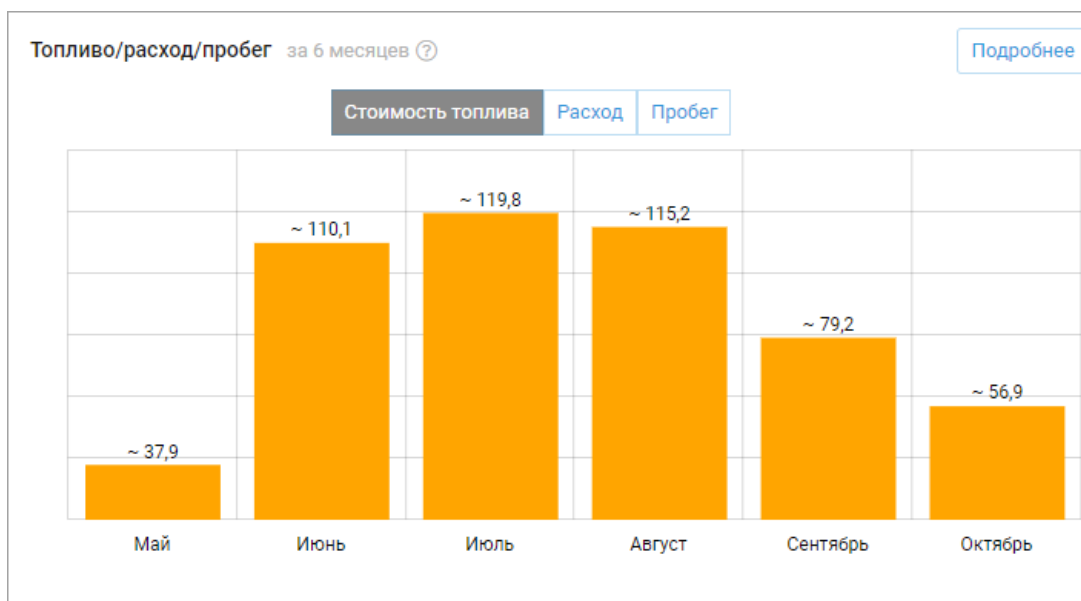




Графики «Транспорт статистика вождения» и «Транспорт статистика по нарушениям» можно также отсортировать по наименьшим показателям, чтобы, например, посмотреть самые низкие оценки.

### ➤ График «Топливо/расход/пробег»

На дашборде раздела «Сервис» мы объединили графики «Топливо», «Расход» и «Пробег» в один.



### ➤ Критерии оценки вождения

Теперь вы можете задавать нужные вам лимиты скорости, которые будут учитываться при выставлении оценки качества вождения.

## < Критерии оценки вождения

Движение на скорости свыше 81 км/ч  
Движение на скорости свыше заданного лимита 81 км/ч. Значение может быть изменено.



Задать значение скорости:

Движение на скорости свыше 111 км/ч  
Движение на скорости свыше заданного лимита 111 км/ч. Значение может быть изменено.



Задать значение скорости:

Движение на скорости свыше 131 км/ч  
Движение на скорости свыше заданного лимита 131 км/ч. Значение может быть изменено.



Задать значение скорости:

**Вход в веб-интерфейс услуги «Мобильные сотрудники 4.0»:**

<https://enter.mpoisk.ru/>.

Мы будем рады услышать ваше мнение о том, как можно улучшить или дополнить работу новых функций. Пишите нам на [support@mpoisk.ru](mailto:support@mpoisk.ru), мы обязательно рассмотрим и учтем ваши пожелания.

**Команда «Мобильных сотрудников»**

[Подробнее об услуге «Мобильные сотрудники»...](#)