

Услуга «Мобильные сотрудники»

Обновление от 22.05.2020

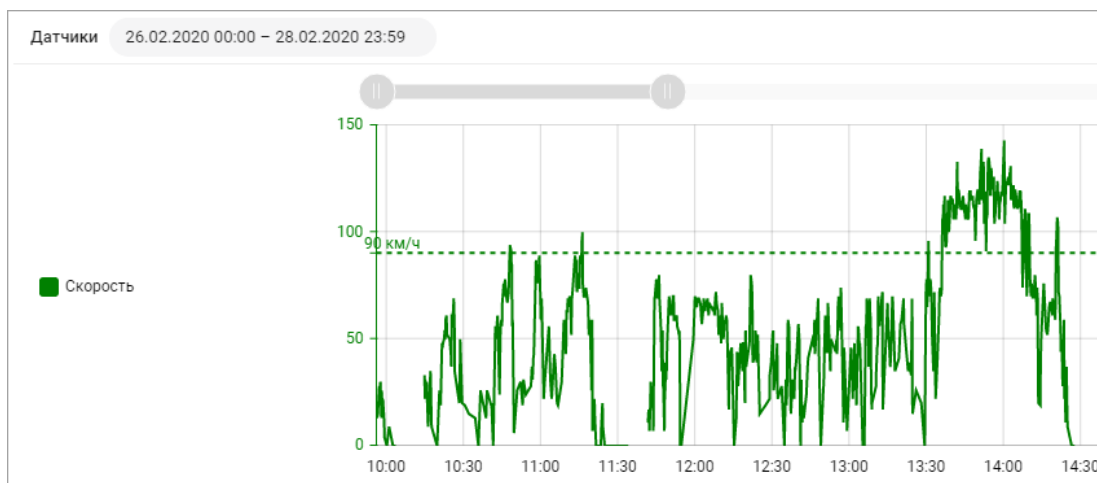
Мы рады сообщить об обновлении услуги «Мобильные сотрудники» и представить вашему вниманию новые возможности.

Рабочая область «Транспорт»

➤ Графики датчиков

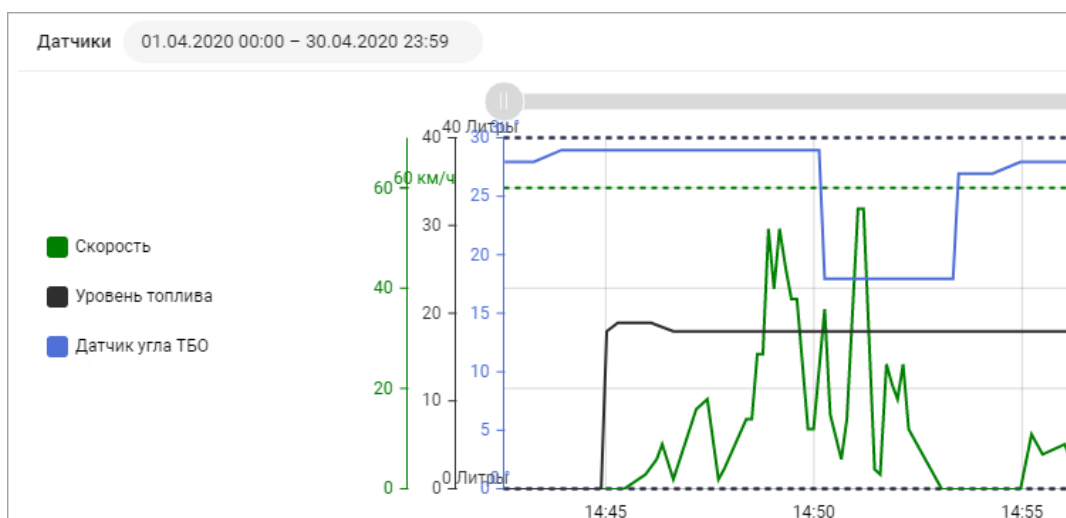
Пороговое значение скорости

Теперь при просмотре графика датчиков на них также отображается пороговое значение для скорости. Это значение можно задать при редактировании данных об автомобиле в поле «Допустимая скорость (км/ч)».



Отображение шкалы значений датчика по оси Y

При просмотре графика по оси Y теперь отображается шкала значений для каждого датчика.



➤ **Отчеты по топливу**

В отчетах по топливу теперь отображается время по часовому поясу пользователя, создавшего отчет.

➤ **Данные от GPS-терминалов Teltonika**

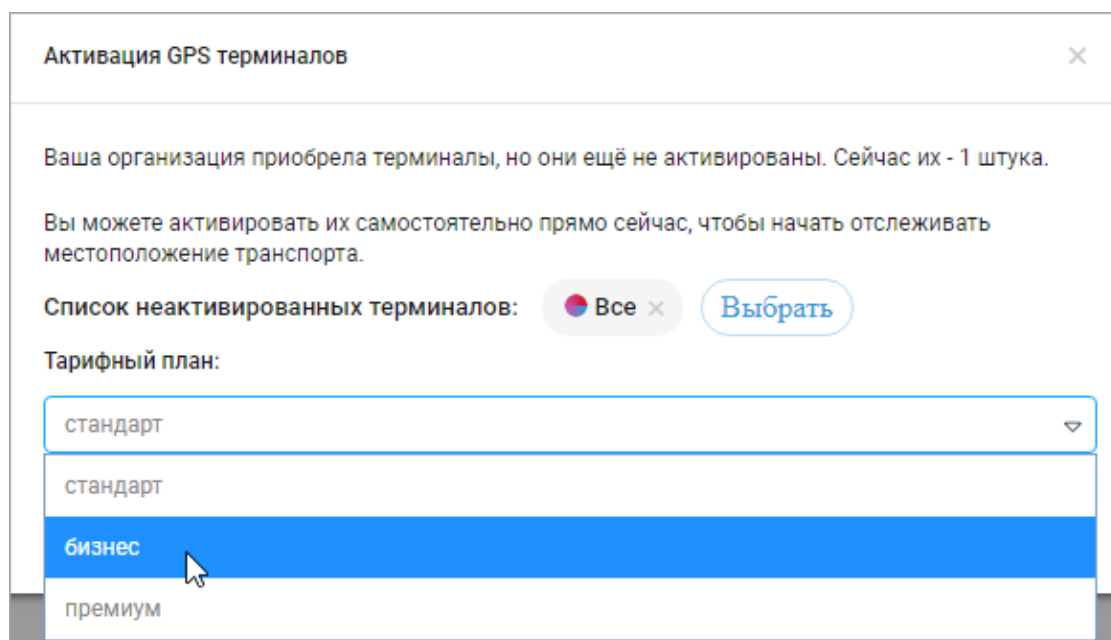
Теперь «Мобильные сотрудники» принимают больше данных от GPS-терминалов Teltonika по протоколу Codec 8 Extended.

➤ **Данные от температурных датчиков**

Теперь для температурных датчиков Arnavi не учитывается значение 85, которое является кодом некорректных данных.

➤ **Активация GPS-терминалов**

Теперь в окне активации GPS-терминалов отображаются только доступные для этого терминала тарифы.



Рабочие области «Сотрудники» и «Координатор»

➤ **Сводный отчет по перемещениям**

При настройке отчета по перемещениям теперь можно выбрать новый тип представления — «Сводный отчет по перемещениям».

< **Новый отчет**

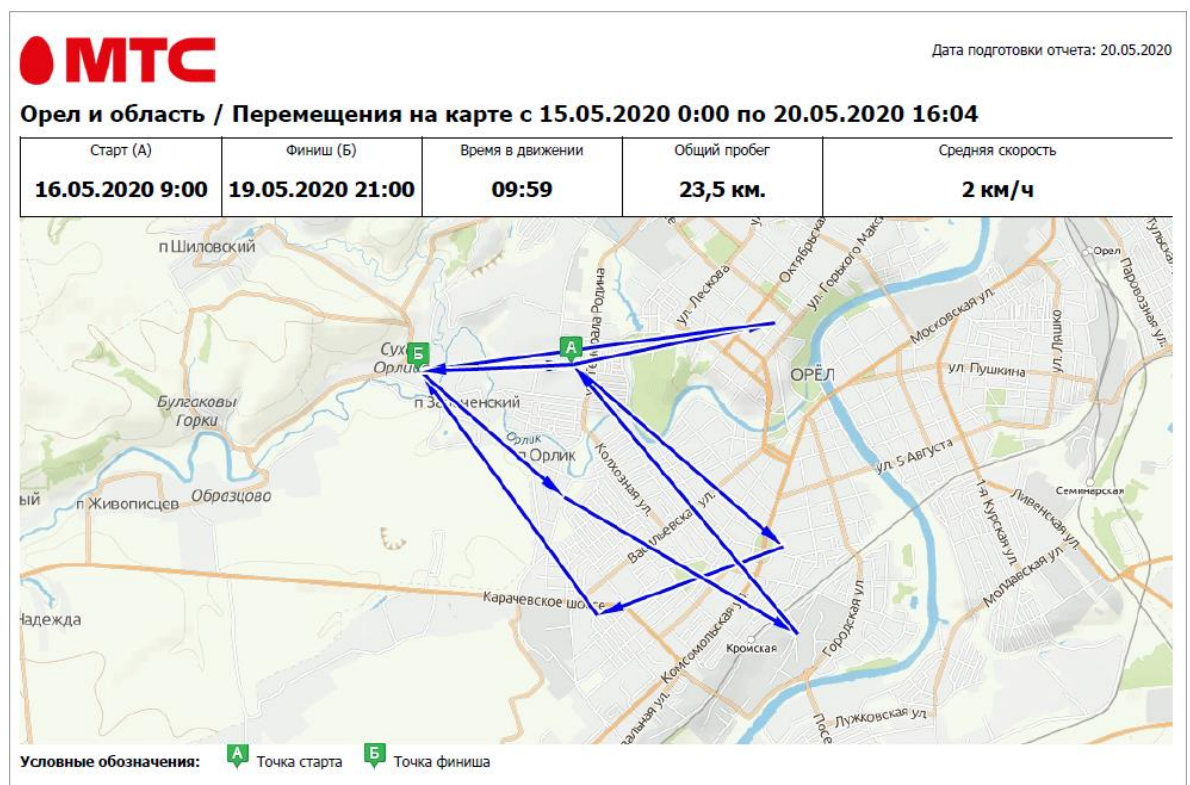
Выбор представления: По перемещениям

Источник запроса: По перемещениям

По локациям

Сводный отчет по перемещениям

Сводный отчет по перемещениям содержит информацию о перемещениях на карте.



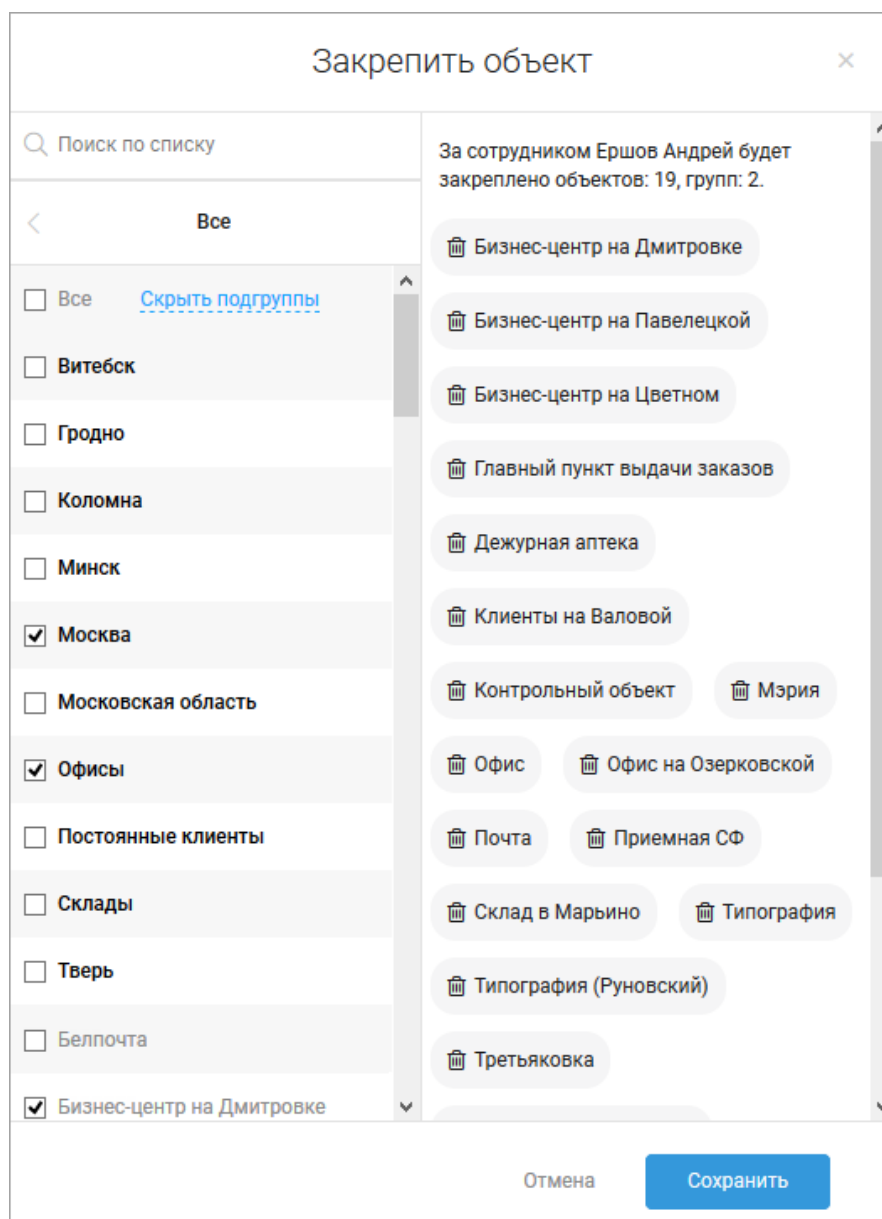
➤ **Закрепление групп объектов за сотрудниками**

Теперь за сотрудниками можно закреплять сразу группы объектов. Чтобы выбрать группу, на вкладке «Сотрудники» в окне закрепления объектов нажмите пункт «Все» и отметьте галочками нужные группы. Чтобы закрепить подгруппу объектов, откройте нужную родительскую группу и отметьте галочками подгруппу.

Закрепленные за сотрудником объекты учитываются при настройке отчета «Учет по времени на объекте» и «Учет рабочего времени (по объектам)», также в настройках на вкладке «Мобильные приложения» можно выбрать

настройку «Отображать в мобильном приложении только объекты, закрепленные за сотрудником».

Также теперь большие списки объектов стали загружаться в несколько раз быстрее.



➤ Настройка режима контроля

При сохранении настроенного режима контроля на вкладке «Где сейчас» окно со списком сотрудников остается в развернутом виде.

Все рабочие области

➤ Настройка объектов

При создании или редактировании объекта вы можете «Включить» или «Выключить» объект. Если объект «включен», то он будет учитываться при определении местоположения сотрудников, в отчетах, отображаться в приложении «МТС Координатор».

Объект

Информация	Название *
Фотография	Бизнес-центр на Цветном
Иконка	Адрес *
Радиус объекта	Россия, г. Москва, Цветной бульвар, 19с4
	Описание
	Родительская группа
	Москва
	Опции
	<input checked="" type="checkbox"/> Включен

Отмена Сохранить

➤ Импорт объектов

Теперь импорт объектов начинается сразу после нажатия кнопки «Сохранить».

➤ Настройка отчета

Теперь нельзя перейти на следующий шаг настройки отчета, если отсутствуют доступные сотрудники.

➤ Обучение

Мы обновили краткое вводное обучение по работе с услугой. Чтобы пройти его, в правом верхнем углу страницы нажмите на имя пользователя, а затем выберите пункт меню «Обучение».

Обновление API услуги

➤ Новый параметр

В функции **GetMapObject**, **GetMapObjects**, **SaveMapObject** добавлен параметр **Enabled** — признак активности объекта.

➤ **Функция GetTask**

В результате выполнения функции **GetTask** корректно возвращаются компетенции.

Для получения обновленной спецификации напишите нам на support@mpoisk.ru.

Вход в веб-интерфейс услуги «Мобильные сотрудники 4.0»:
<https://enter.mpoisk.ru/>.

Мы будем рады услышать ваше мнение о том, как можно улучшить или дополнить работу новых функций. Пишите нам на support@mpoisk.ru, мы обязательно рассмотрим и учтем ваши пожелания.

Команда «Мобильных сотрудников»

[Подробнее об услуге «Мобильные сотрудники»...](#)