

Услуга «Мобильные сотрудники»

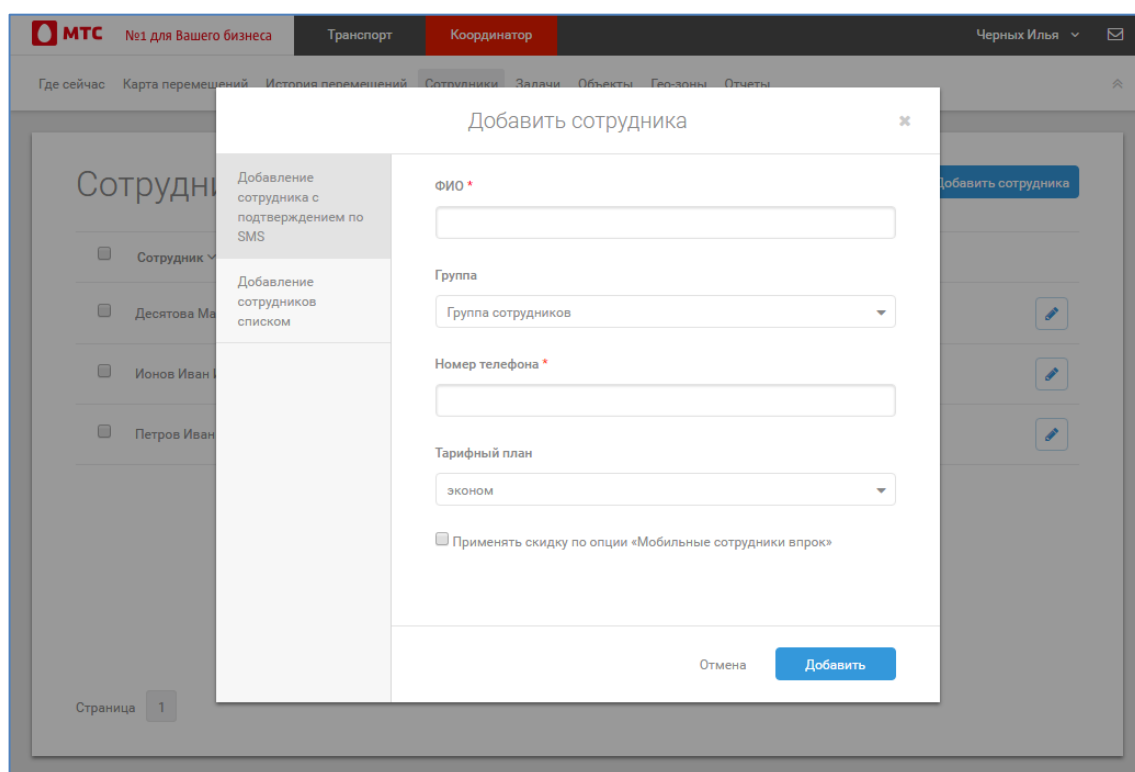
Обновление от 16.02.2017

Уважаемые пользователи!

Мы рады сообщить об обновлении бета-версии услуги «Мобильные сотрудники» и представить вашему вниманию новые возможности.

➤ Добавление сотрудников через веб-интерфейс в пространстве «Координатор»

Теперь вы можете самостоятельно добавлять сотрудников в вашу компанию через веб-интерфейс услуги. Как и в предыдущей версии услуги, добавить сотрудников можно по одному, либо загрузив список номеров и фамилий.



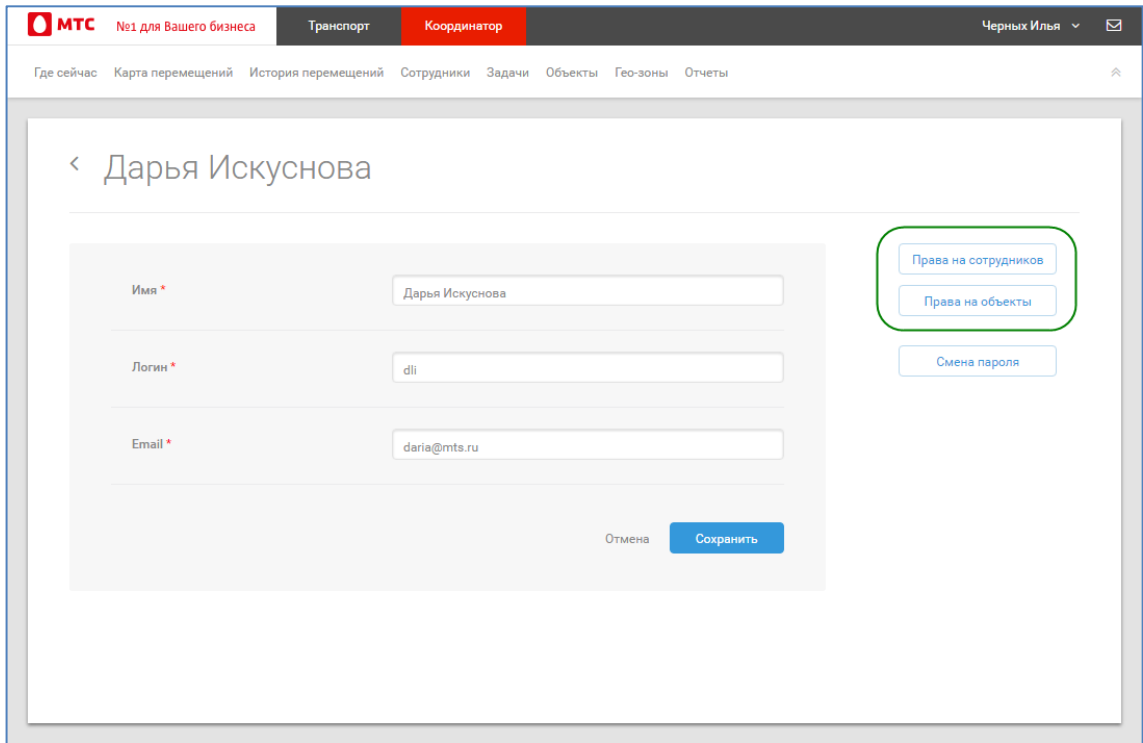
The screenshot displays the MTS web interface for the 'Координатор' (Coordinator) space. A modal dialog titled 'Добавить сотрудника' (Add Employee) is open, allowing users to add new employees. The dialog includes the following fields and options:

- ФИО ***: A text input field for the employee's full name.
- Группа**: A dropdown menu currently set to 'Группа сотрудников' (Employees Group).
- Номер телефона ***: A text input field for the employee's phone number.
- Тарифный план**: A dropdown menu currently set to 'эконом' (Economy).
- Применять скидку по опции «Мобильные сотрудники впрок»**: A checkbox to apply a discount for the 'Mobile Employees in Advance' option.

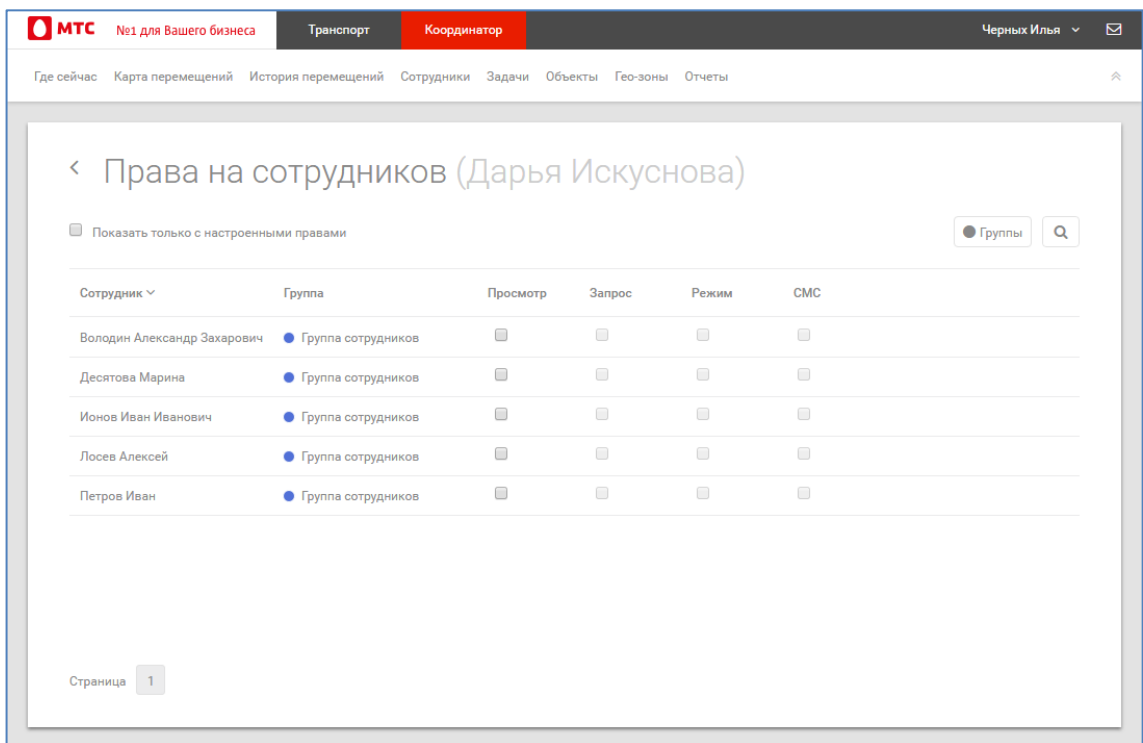
At the bottom of the dialog, there are 'Отмена' (Cancel) and 'Добавить' (Add) buttons. The background shows a list of existing employees with checkboxes and a 'Добавить сотрудника' (Add Employee) button.

➤ Настройка прав пользователей через веб-интерфейс в пространстве «Координатор»

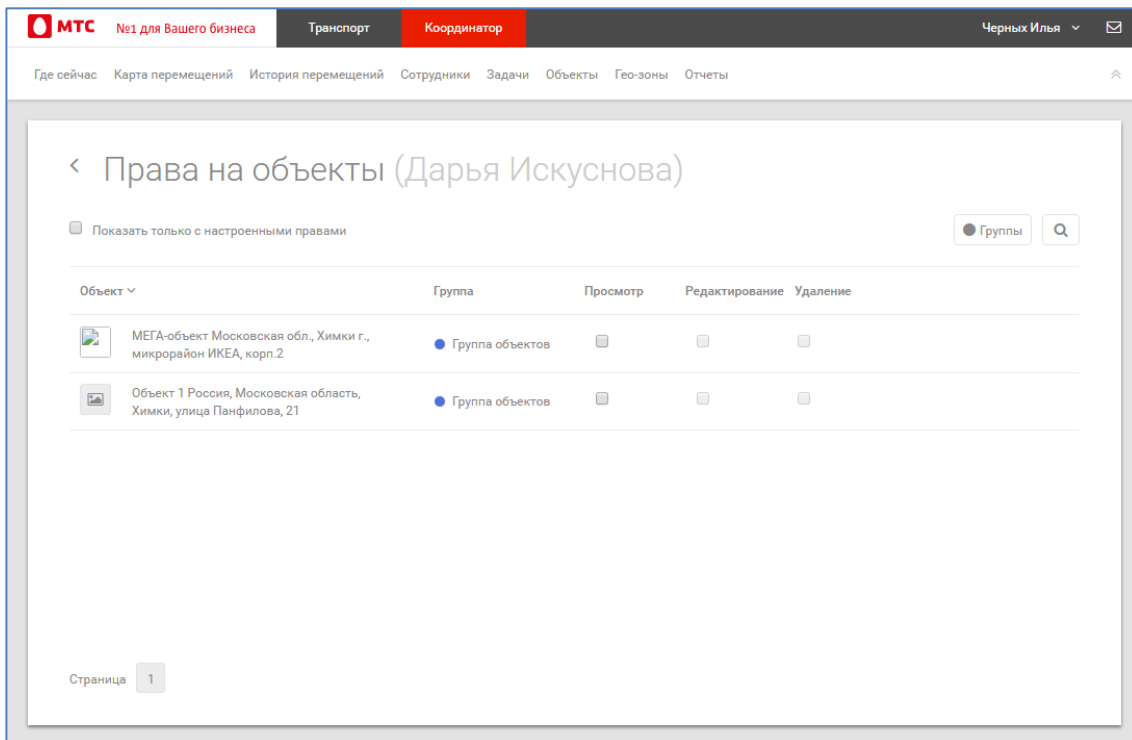
Теперь администратор может создавать пользователей услуги и назначать им права на определенные действия с сотрудниками и объектами.



Для сотрудников настраиваются права на просмотр перемещений, отправку запросов на определение местоположения, смену режима контроля и отправку сообщений.

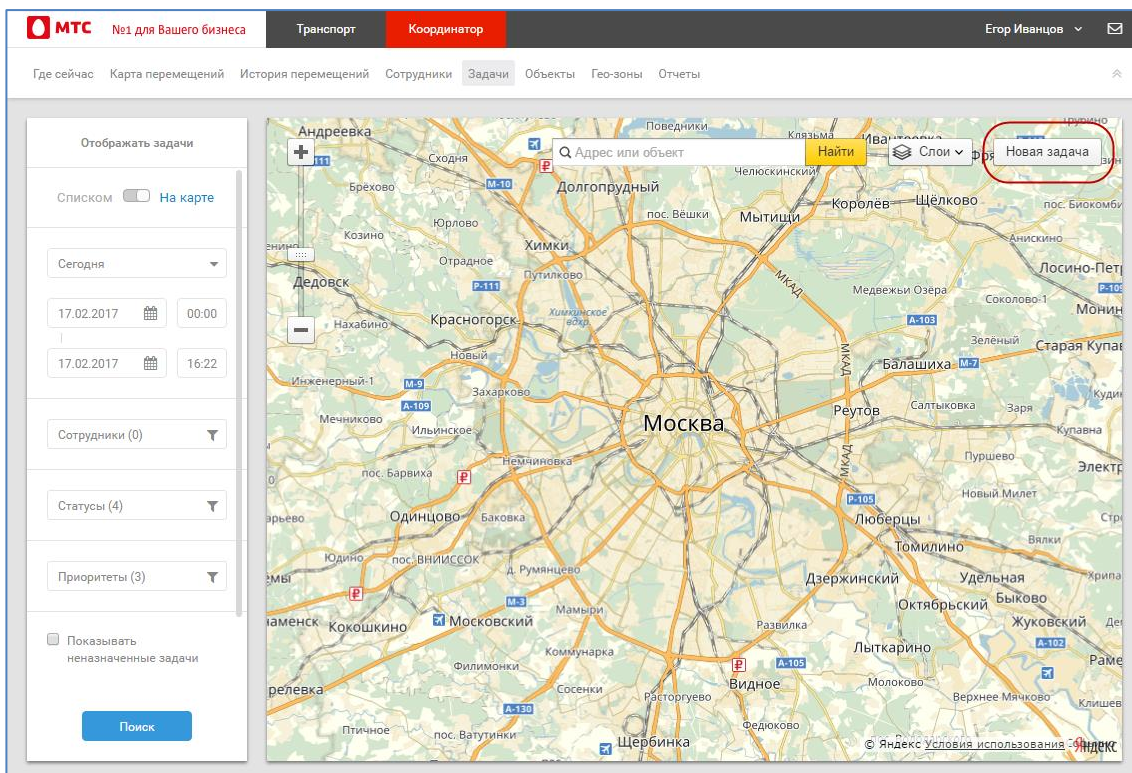


Для объектов настраиваются права на просмотр, редактирование и удаление.



➤ **Выбор адреса задачи на карте в пространстве «Координатор»**

Теперь при создании задачи вы можете выбрать точку на карте, как вы привыкли в предыдущей версии услуги. Кроме того, мы в целом оптимизировали работу с задачами.

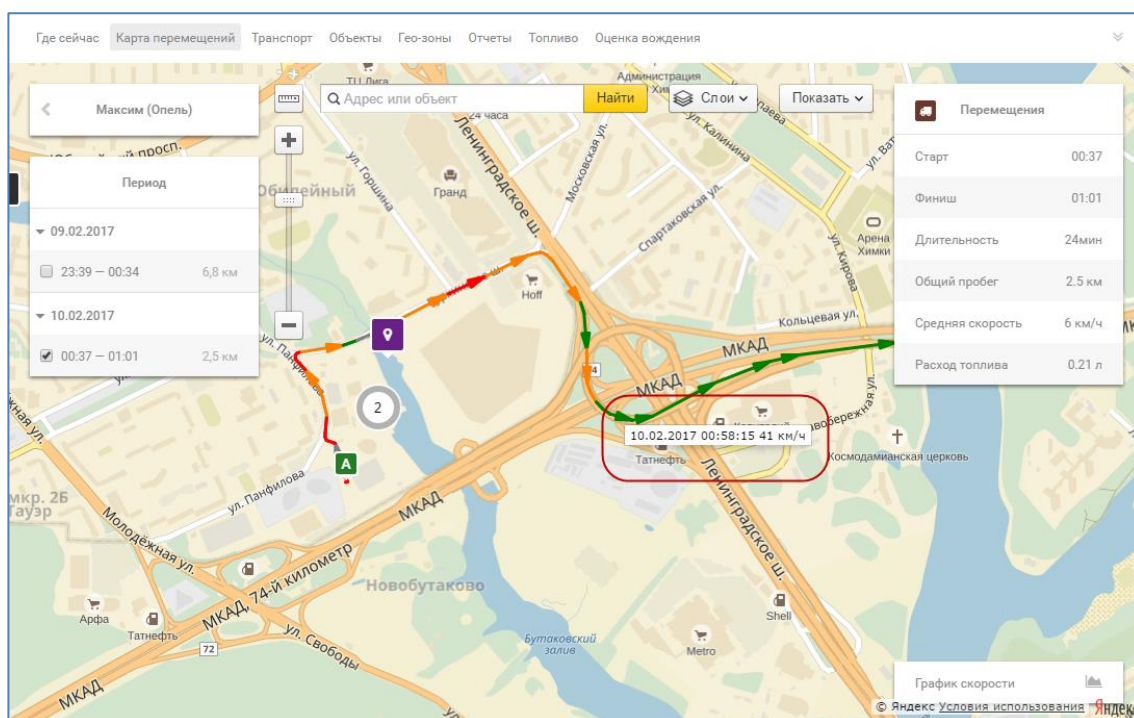


➤ **Новые возможности кнопки «Где сейчас?» в пространстве «Транспорт»**

Мы изменили алгоритм работы кнопки «Где сейчас?» в рабочем пространстве «Транспорт». Теперь нажатие кнопки принудительно обновляет текущее местоположение автомобиля на карте.

➤ **Отображение скорости движения при наведении курсора на маршрут в пространстве «Транспорт»**

Теперь при наведении курсора на маршрут вы увидите дату, время и скорость в момент определения местоположения.



➤ **Звуковые уведомления для новых сообщений**

При получении нового сообщения услуга уведомит вас звуковым сигналом. Включить и отключить уведомления можно в разделе «Настройки».

Мы будем рады услышать ваше мнение о том, как можно улучшить или дополнить работу новых функций. Пишите нам на b2b@mpoisk.ru, мы обязательно рассмотрим и учтем ваши пожелания.

Команда «Мобильных сотрудников»