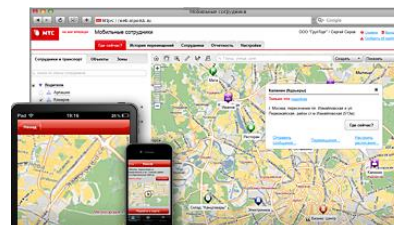


Услуга «Мобильные сотрудники»

Обновление от 11.08.2016



Уважаемые пользователи!

Мы рады сообщить об очередном обновлении услуги «Мобильные сотрудники» и предоставить вашему вниманию новые возможности.

➤ Доработанный отчет «Учет времени посещения по объектам»

В настройках отчета «Учет времени посещения по объектам» добавлена возможность включать в отчет только те объекты, которые сотрудник посетил.

MTS Ты знаешь, что можешь! Мобильные сотрудники / [Имя сотрудника]

Помощь Ошибка Предложения Видео Выход

Где сейчас? История перемещений Задачи Сотрудники Объекты **Отчетность** Настройки [Старая версия интерфейса](#)

Настройка "Учет времени посещения по объектам" \ Шаг 2: настройка параметров

Пожалуйста, укажите параметры подготовки отчета.

1. Выбор объектов

поиск по списку объектов

Группы объектов

Объекты

- 12002097517 М.ВИДЕО_АДМИРАЛТЕЙСКАЯ51
- 2002013050 М.ВИДЕО_ИМ В.И.ЛЕНИНА54Б
- 2002013076 М.ВИДЕО_АЛЕКСАНДРОВА18А
- 2002013142 М.ВИДЕО_ИМ В.И.ЛЕНИНА65К
- 2002030369 М.ВИДЕО_УНИВЕРСИТЕТСКИЙ105

1 2 3 4 5 6 7 8 9 10 >>

2. Минимальное время пребывания сотрудника на объекте 5 мин.

3. Не включать объект в отчет, если время посещения меньше 0 мин.

Учитывать только закрепленные объекты

Включать в отчет только объекты, посещенные сотрудником

4. Формат отчета

Excel XML документ

Не отправлять пустые отчеты

Пример отчета

Увеличить

Отмена < Назад Далее

Посещенным считается объект, на котором сотрудник провел больше времени, чем указано в поле «Минимальное время пребывания сотрудника на объекте».

➤ Доработанный отчет «Учет рабочего времени (по объектам)»

В настройках отчета «Учет рабочего времени (по объектам)» добавлена возможность включать в отчет только те объекты, которые закреплены за сотрудником.

2. Группировка отчета [?]

По сотрудникам
 По объектам
 Без группировки

3. Минимальное время пребывания сотрудника на объекте [?]

мин.

Учитывать только закрепленные объекты

4. Формат отчета [?]

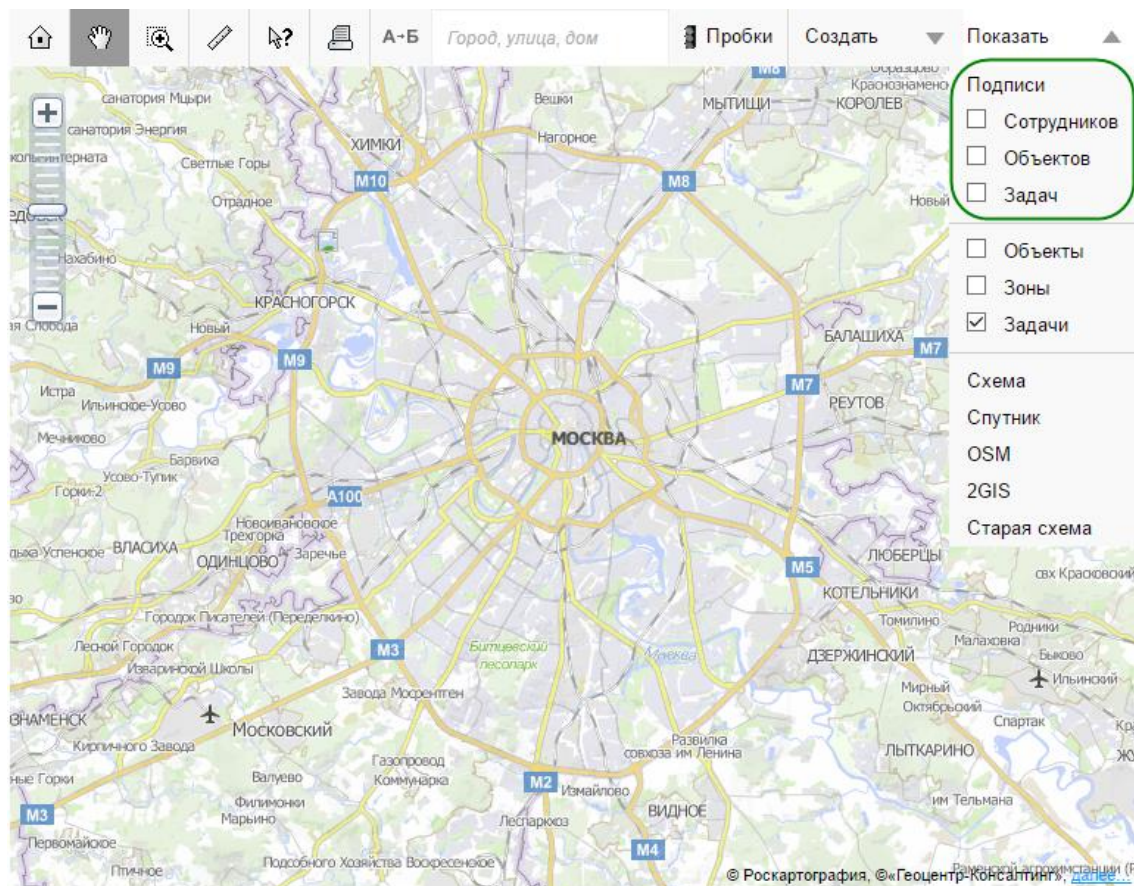
Не отправлять пустые отчеты

Если флажок «Учитывать только закрепленные объекты» отмечен, выбрать дополнительные объекты из списка нельзя.

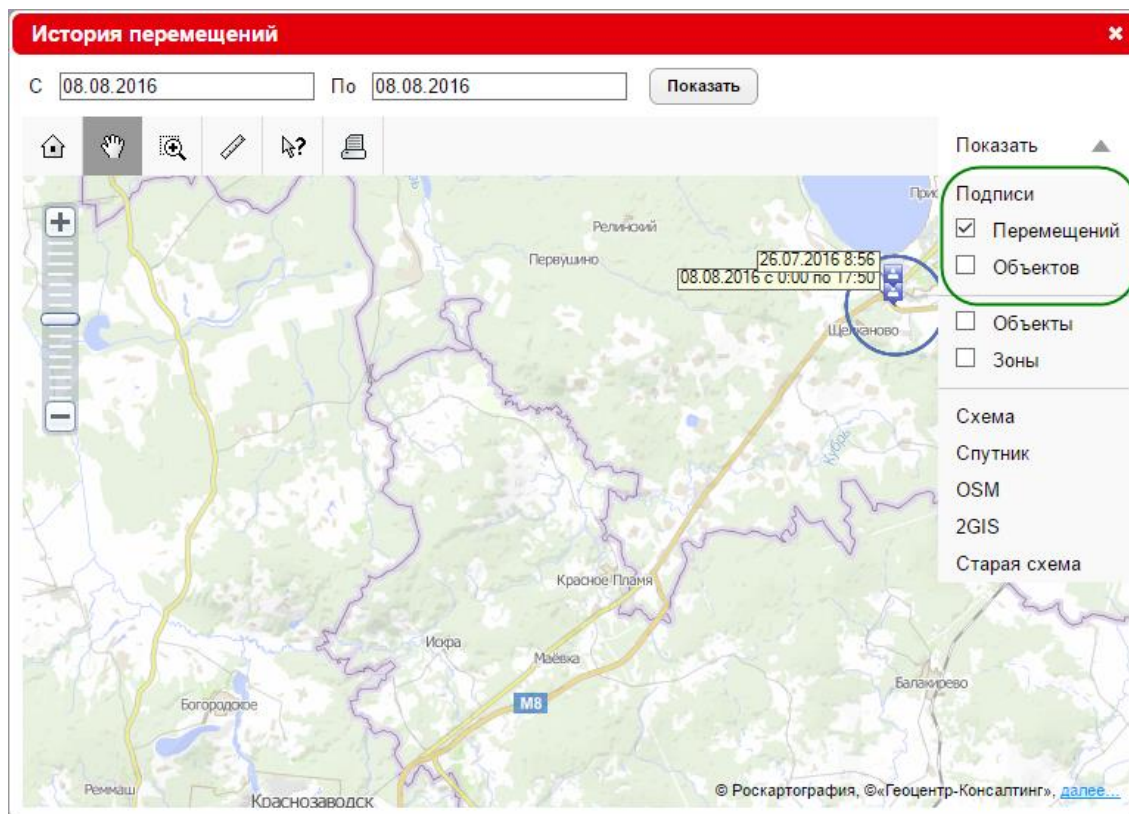
➤ Новый блок «Подписи» в веб-интерфейсе

В разделах «Где сейчас» и «История перемещений» веб-интерфейса появился новый блок «Подписи». Блок открывается по нажатию кнопки «Показать».

В разделе «Где сейчас» можно включить отображение подписей к сотрудникам, объектам и задачам.



В разделе «История перемещений» подписи включаются к перемещениям и объектам.



➤ **Увеличено количество дополнительных адресов для отправки отчетов**

Теперь при настройке отчетов вы можете ввести до 100 дополнительных адресов в поле «Дублировать отчет по адресу».

Мы будем рады услышать ваше мнение о том, как можно улучшить или дополнить работу новых функций. Пишите нам на b2b@mpoisk.ru, мы обязательно ответим и учтем ваши пожелания.

Спасибо!

Команда «Мобильных сотрудников»