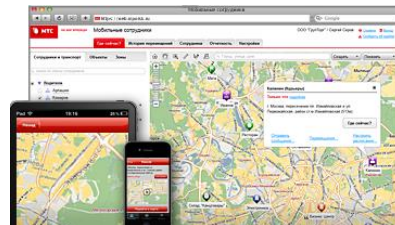


# Приложение «МТС Координатор»

Обновление от 22.06.2016



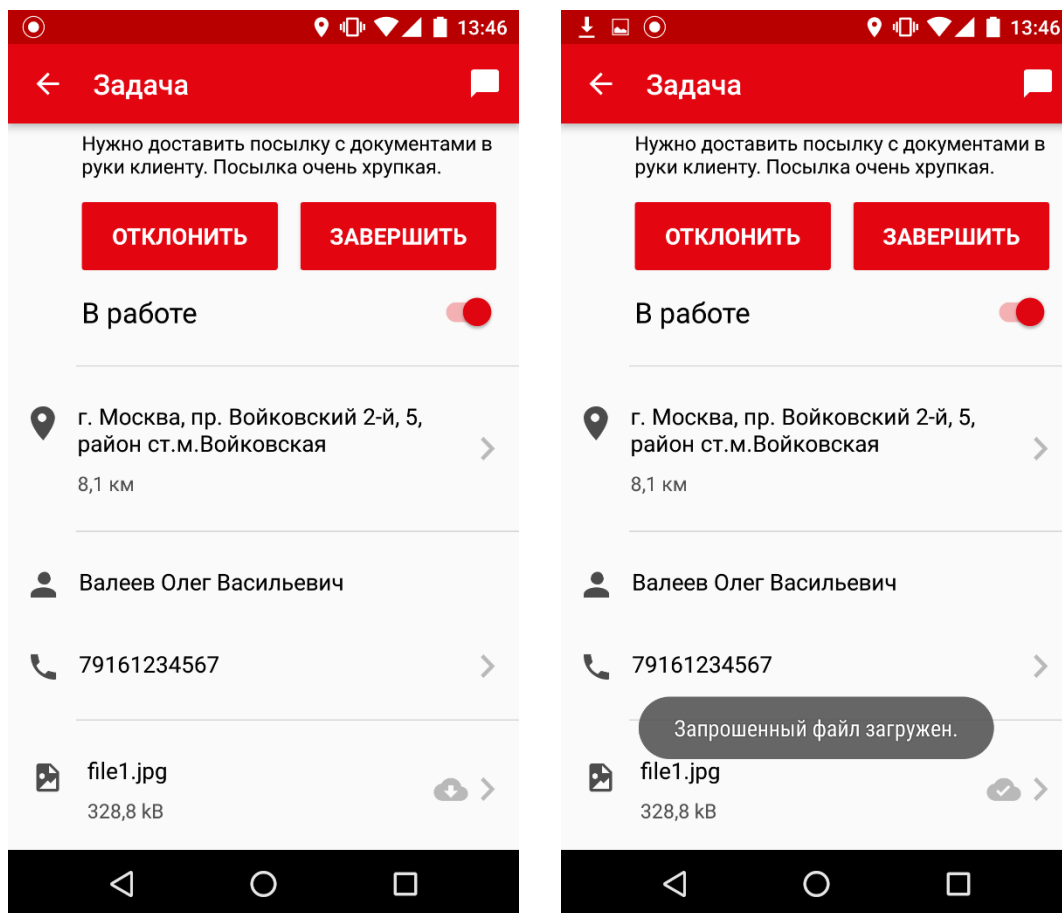
## Уважаемые пользователи!

Мы рады сообщить о выпуске новой версии приложения «МТС Координатор» для устройств под управлением Android.

## Новые функции и исправления

### ➤ Прикрепление файлов к задаче

Теперь к задачам можно прикреплять файлы через технологический интерфейс B2B API. Прикрепленный к задаче файл передается на смартфон сотрудника и может быть открыт в приложении «МТС Координатор».

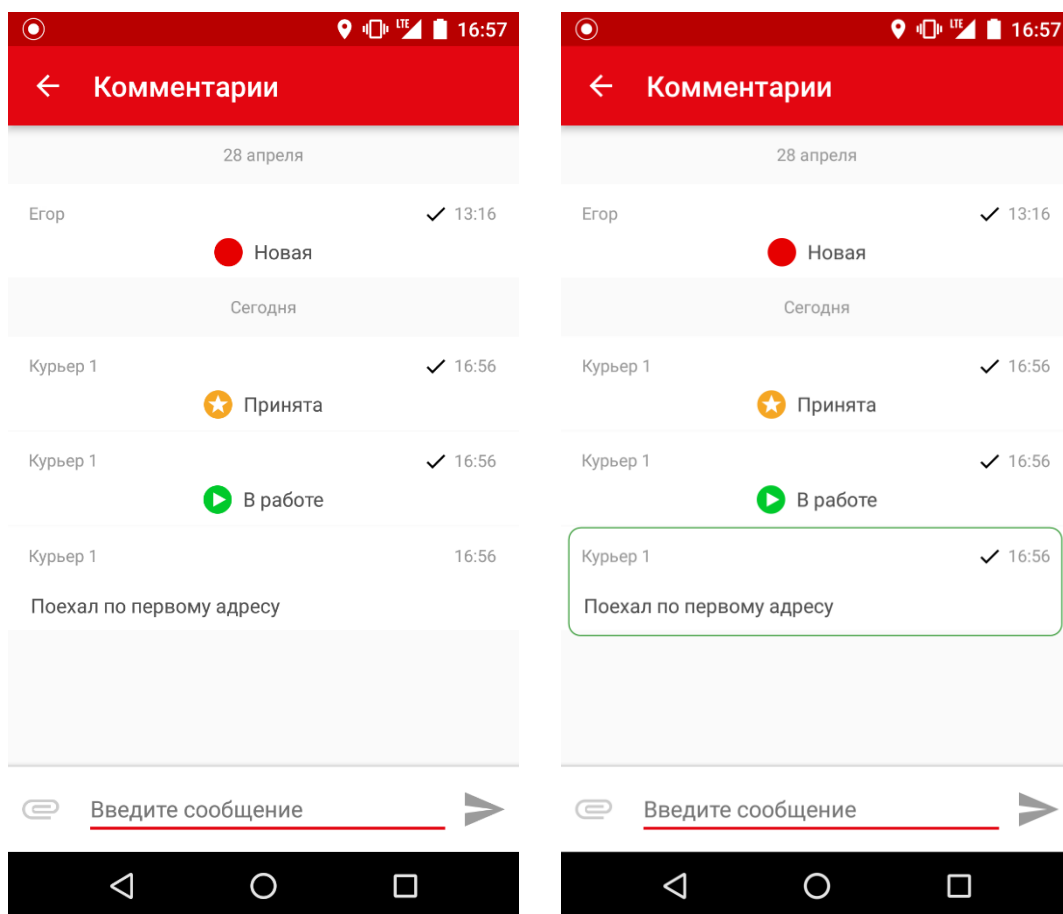


Объем передаваемого файла не должен превышать 3 мегабайт. Квота передаваемых файлов на компанию — 3 гигабайта (это примерно тысяча файлов). Прикрепление файлов через веб-интерфейс мы добавим чуть позже.

Для подключения этой функции напишите нам, пожалуйста, письмо по адресу [b2b@mpoisk.ru](mailto:b2b@mpoisk.ru).

## ➤ Подтверждение о доставке комментария на сервер

Доставленные на сервер комментарии помечаются галочкой, как это принято в популярных мессенджерах.



## ➤ Уведомление о слабом сигнале GPS

Мы добавили в приложение уведомление о слабом сигнале GPS. Уведомление поступает только при долговременной потере сигнала, не досажая при проезде эстакад и других мест, где наблюдается временное ухудшение сигнала.

## ➤ Исправленная настройка стартового экрана

Решена проблема с выбором стартового экрана: теперь ваш выбор корректно сохраняется.

Обновленную версию «МТС Координатора» уже можно скачать в магазине [Google Play](https://play.google.com/store/apps/details?id=com.mts.coord).

Мы будем рады услышать ваше мнение о том, как можно улучшить или дополнить работу новых функций. Пишите нам на [b2b@mpoisk.ru](mailto:b2b@mpoisk.ru), мы обязательно ответим и учтем ваши пожелания.

**Спасибо!**

**Команда «Мобильных сотрудников»**