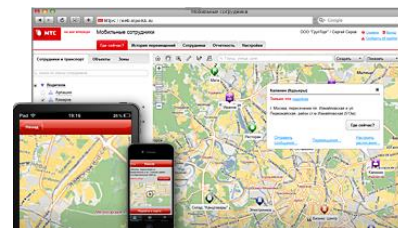


Приложение «МТС Транспорт»

Обновление от 13.08.2014



Уважаемые пользователи!

В этом обновлении приложения «МТС Транспорт» мы предлагаем Вам принципиально новый функционал услуги – решение для анализа водительского поведения и качества эксплуатации транспортного средства.

Решение по оценке вождения позволяет не просто получить информацию о перемещениях автомобиля, но и выполняет анализ стиля вождения, качества эксплуатации транспортного средства, формирует сводную статистику использования автомобиля.

Все это позволит Вам оценить насколько безопасно и аккуратно эксплуатируются транспортные средства в корпоративном автопарке. Для доступа к этой информации в приложении «МТС Транспорт» добавился целый раздел «Оценка вождения» в нём представлен набор отчетов подробнее о которых пойдет речь ниже.

➤ Новые отчеты:

Отчет «Оценка качества вождения (краткий)»

В этом отчете отображается сводная оценка вождения сотрудника за выбранный период по 10-ти балльной шкале. Расчет баллов ведется на основании комплекса параметров, учитывающих резкие маневры водителя (торможения, ускорения, повороты), соблюдение правил скоростного режима, временной интервал движения, общую плавность хода и многое другое. Аккуратные и дисциплинированные водители получают более высокий балл.

ID устройства	Средний балл
Камаз 469	7,9
Фокус 566	8,5
Фокус 754	10
Исuzu 996	6,3
Исuzu 997	10
Солярис 113	7,3
Кашкай 666	7,6

Отчет «Оценка качества вождения (подробный)»

Отчет содержит подробное описание стиля вождения с указанием количества торможений, ускорений и поворотов, движения в дневное и ночное время, а также превышения разрешенной скорости. Здесь также доступна информация о пробеге и количестве поездок, минимальный, максимальный и средний балл за период.

ID устройства	Общий пробег					Время в движении			Резкие маневры				Оценка		
	Пробег всего, км	Пробег грунт, км	Пробег день, км	Пробег ночь, км	Кольво поездок	В движении и всего, минут	В движении день, минут	В движении ночь, минут	Торможений, штук	Ускорений, штук	Поворотов, штук	Плавность хода, у.е.	Ср.балл	Мин.балл	Макс.балл
Камаз 469	667,1		584,0	83,1	39	734	664	70	6	24	0	0,00	7,9	1,0	10,0
Фокус 566	1085,7		884,0	201,7	58	923	798	125	11	29	0	0,00	7,1	1,0	10,0

ID устройства	Скоростной режим						Нарушение правил скорости								
	Скорость 80+, минут	Скорость 80+, км	Скорость 110+, минут	Скорость 110+, км	Скорость 130+, минут	Скорость 130+, км	Превышение на 20-40 км/ч, минут	Превышение на 20-40 км/ч, км	Превышение на 40-60 км/ч, минут	Превышение на 40-60 км/ч, км	Превышение на 60-80 км/ч, минут	Превышение на 60-80 км/ч, км	Превышение более 80 км/ч, минут	Превышение более 80 км/ч, км	
Камаз 469	145	234,1	15	37,3	1	4,0	18	413,0	2	66,0	0	0	0	0,0	
Фокус 566	187	272,4	18	54,7	3	6,1	21	618,5	4	84,4	0	0	0	0,0	

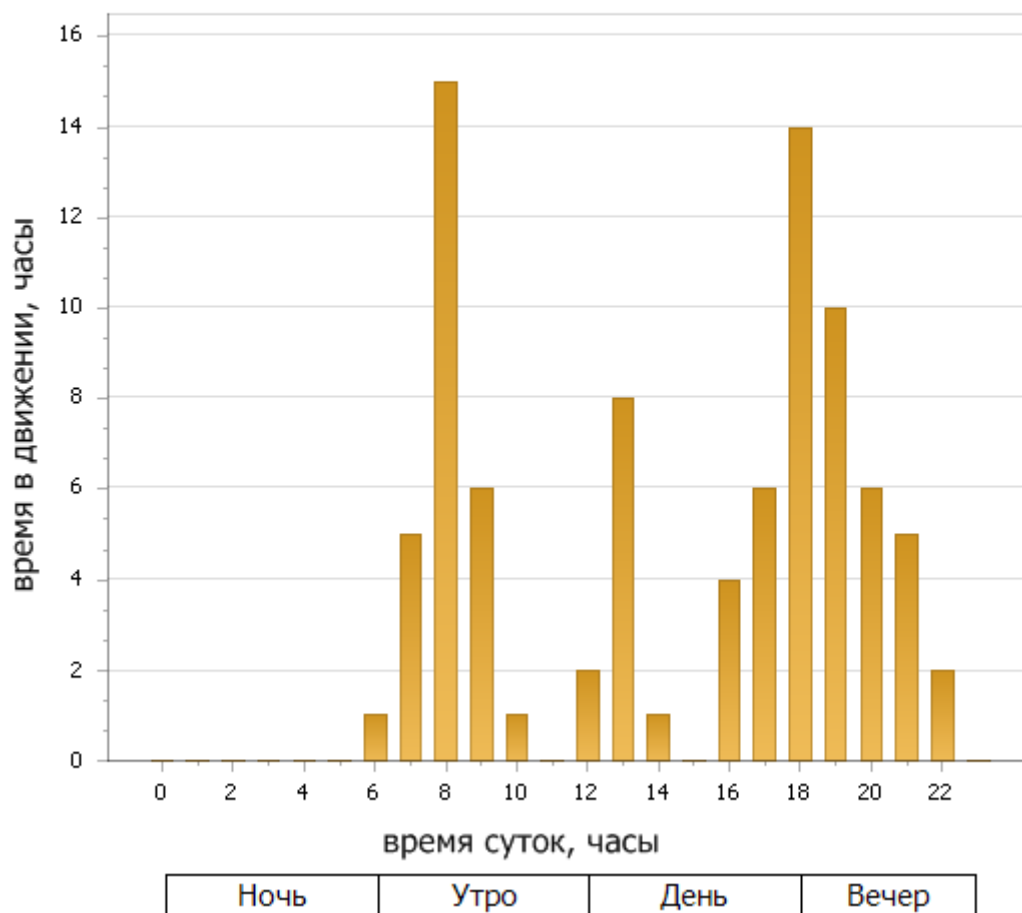
Отчет «Суммарный отчет по движению»

В отчете отображается общий пробег и время в движении за период, гистограмма распределения движения по времени суток (сколько часов транспорт был в движении) позволит оценить загрузку транспортного средства по времени суток.

Общий пробег
Общее время движения

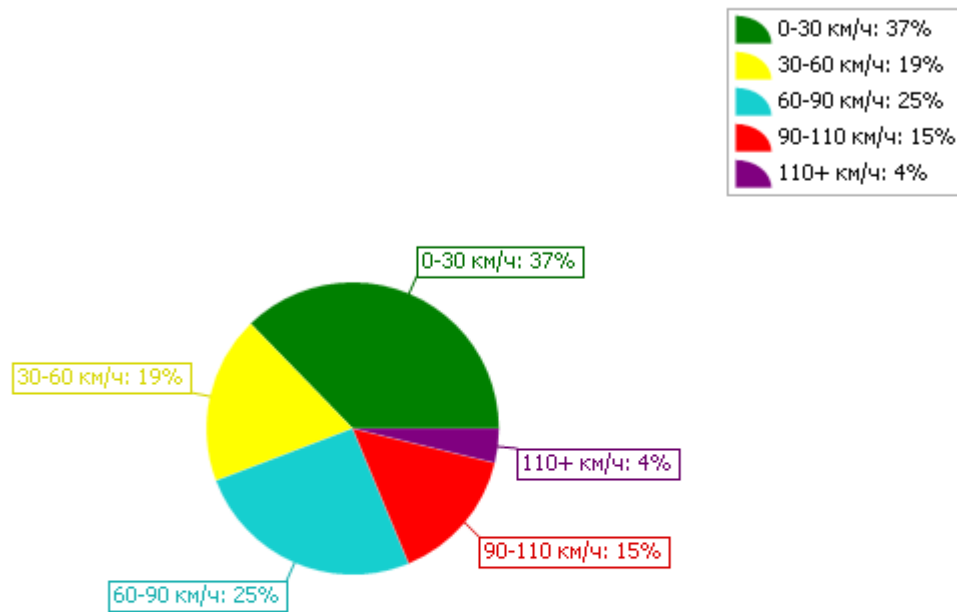
1025,0 км
21 ч. 31 мин.

Распределение по времени суток



Круговая диаграмма скорстного режима, а также количество торможений и ускорений.

Скоростной режим



Резкие ускорения **8**
Резкие торможения **10**

Отчет «Загрузка автопарка»

В отчете содержится сводная информация о загрузке транспорта с разбивкой по времени суток. Есть возможность оценить ситуацию в комплексе по нескольким автомобилям или всему парку.

ID устройства	Пробег, км	Время в движении	Поездок	Загрузка, %	Загрузка утро, %	Загрузка день, %	Загрузка вечер, %	Загрузка ночь, %
Камаз 469	394,1	09:11	32	1,2	21,1	63,2	15,8	0,0
Фокус 566	624,7	12:45	36	1,3	46,3	20,2	33,5	0,0
Фокус 754	458,1	10:10	42	1,2	56,6	30	13,4	0,0
Исuzu 996	201,8	08:23	18	1,2	11,3	70,2	18,5	0,0
Исuzu 997	479,1	11:01	5	1,2	34,7	60	5,3	0,0

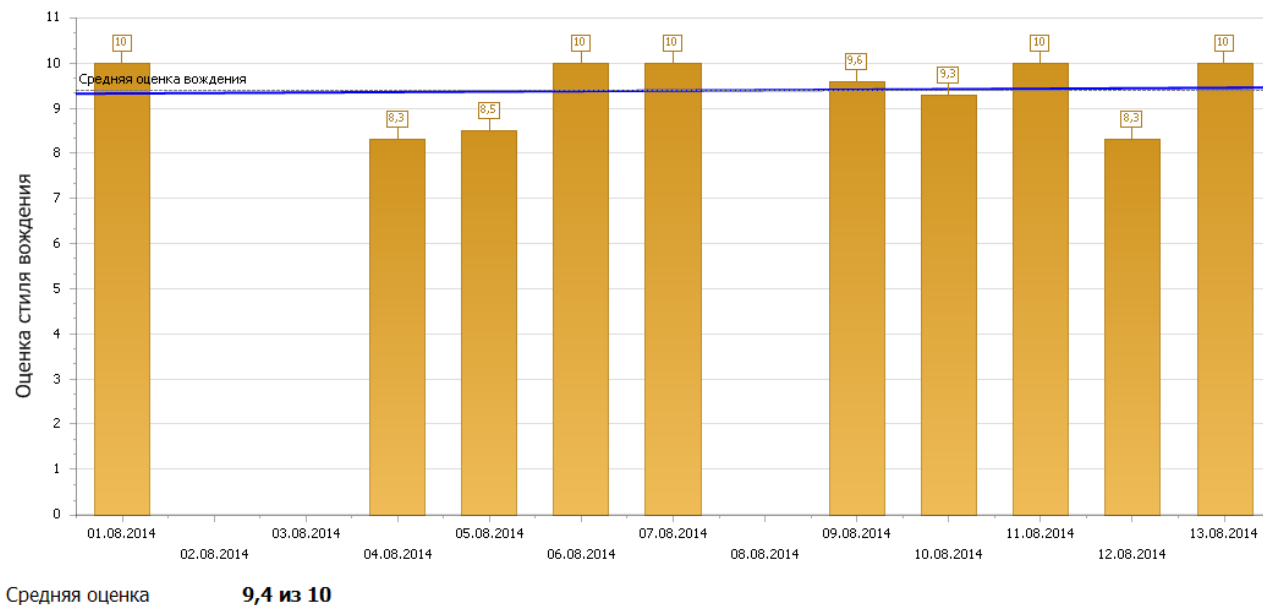
Отчет «Превышение разрешенной скорости»

Этот отчет наглядно демонстрирует превышения разрешенной скорости (в соответствии со знаками скоростной разметки на дорогах). Время и километраж нарушений распределяются по интервалам превышений скорости в соответствии с ПДД.

ID устройства	Нарушение правил скорости							
	Превышение на 20-40 км/ч, минут	Превышение на 20-40 км/ч, км	Превышение на 40-60 км/ч, минут	Превышение на 40-60 км/ч, км	Превышение на 60-80 км/ч, минут	Превышение на 60-80 км/ч, км	Превышение более 80 км/ч, минут	Превышение более 80 км/ч, км
Камаз 469	59	108,5	4	15,0	0	0,1	0	0,0
Фокус 566	4	8,8	0	0,0	0	0,0	0	0,0
Фокус 754	2	1,6	0	0,1	0	0,0	0	0,0
Исuzu 996	0	0,0	0	0,1	0	0,0	0	0,0
Солярис 113	8	18,8	0	0,2	0	0,0	0	0,0

Отчет «Оценка стиля вождения»

В данном отчете можно отобразить оценку вождения по выбранному автомобилю в виде гистограммы с разбивки по суткам, неделям, месяцам и кварталам. Отчет позволяет оценить динамику изменения оценки в лучшую или худшую сторону.



В дальнейшем раздел «Оценка вождения» будет дополняться новыми отчетами.

Мы будем рады услышать Ваше мнение о том, как можно улучшить или дополнить работу новых функций. Пишите нам на b2b@mpoisk.ru мы обязательно ответим и учтем Ваши пожелания.

Спасибо!

Команда «Мобильных сотрудников»